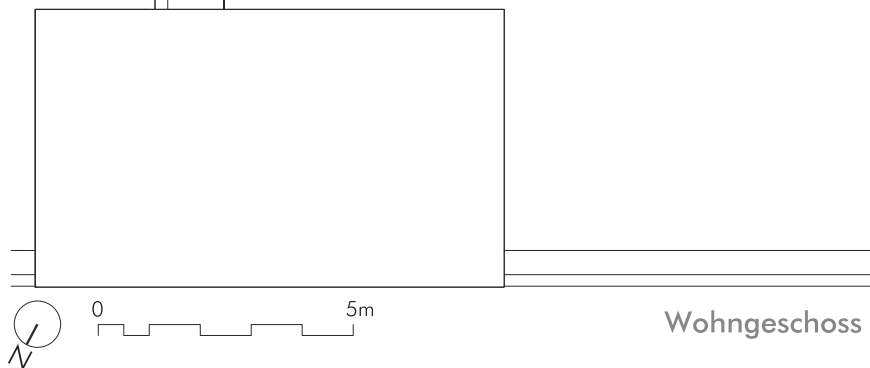


## TOP 3 GRUNDRISSSE

WOHNEN/KOCHEN	48,4 m <sup>2</sup>	
VORRAUM	1,8 m <sup>2</sup>	
BAD	4,0 m <sup>2</sup>	
ZIMMER	14,0 m <sup>2</sup>	
TERRASSE		34 m <sup>2</sup>
EINGANG	7,4 m <sup>2</sup>	
DIELE	18,6 m <sup>2</sup>	
ZIMMER	14,1 m <sup>2</sup>	
ZIMMER	14,1 m <sup>2</sup>	
ZIMMER	18,0 m <sup>2</sup>	
BAD	16,3 m <sup>2</sup>	
WC	1,7 m <sup>2</sup>	
KELLER		22,3 m <sup>2</sup>
GARTEN inkl.Böschung:		215 m <sup>2</sup>
CARPORT:		2 PARKPLÄTZE
ABSTELLBEREICH CARPORT		11,1 m <sup>2</sup>



Wohngeschoss

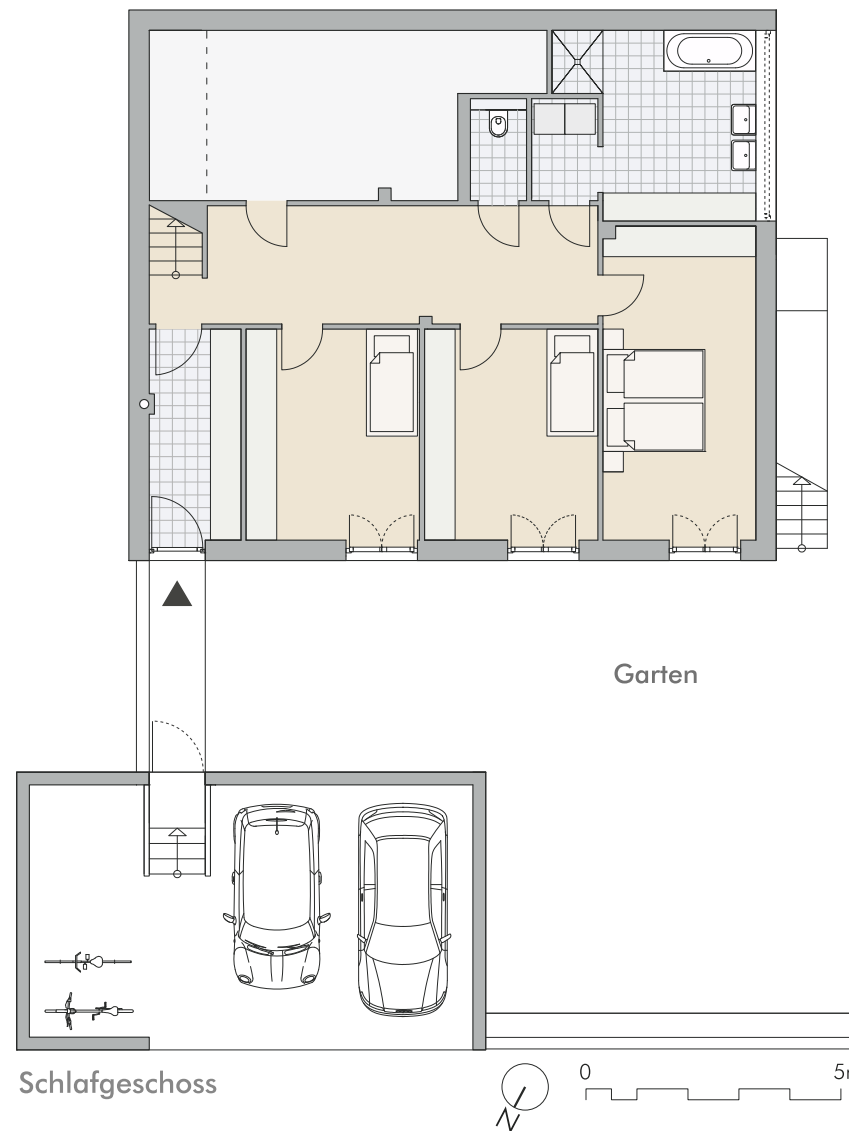
**NETTONUTZFLÄCHE:** 158,5 m<sup>2</sup>

**KAUFPREIS:** 435.000 €

# TOP 3 GRUNDRISSSE



Übersicht



Schlafgeschoss